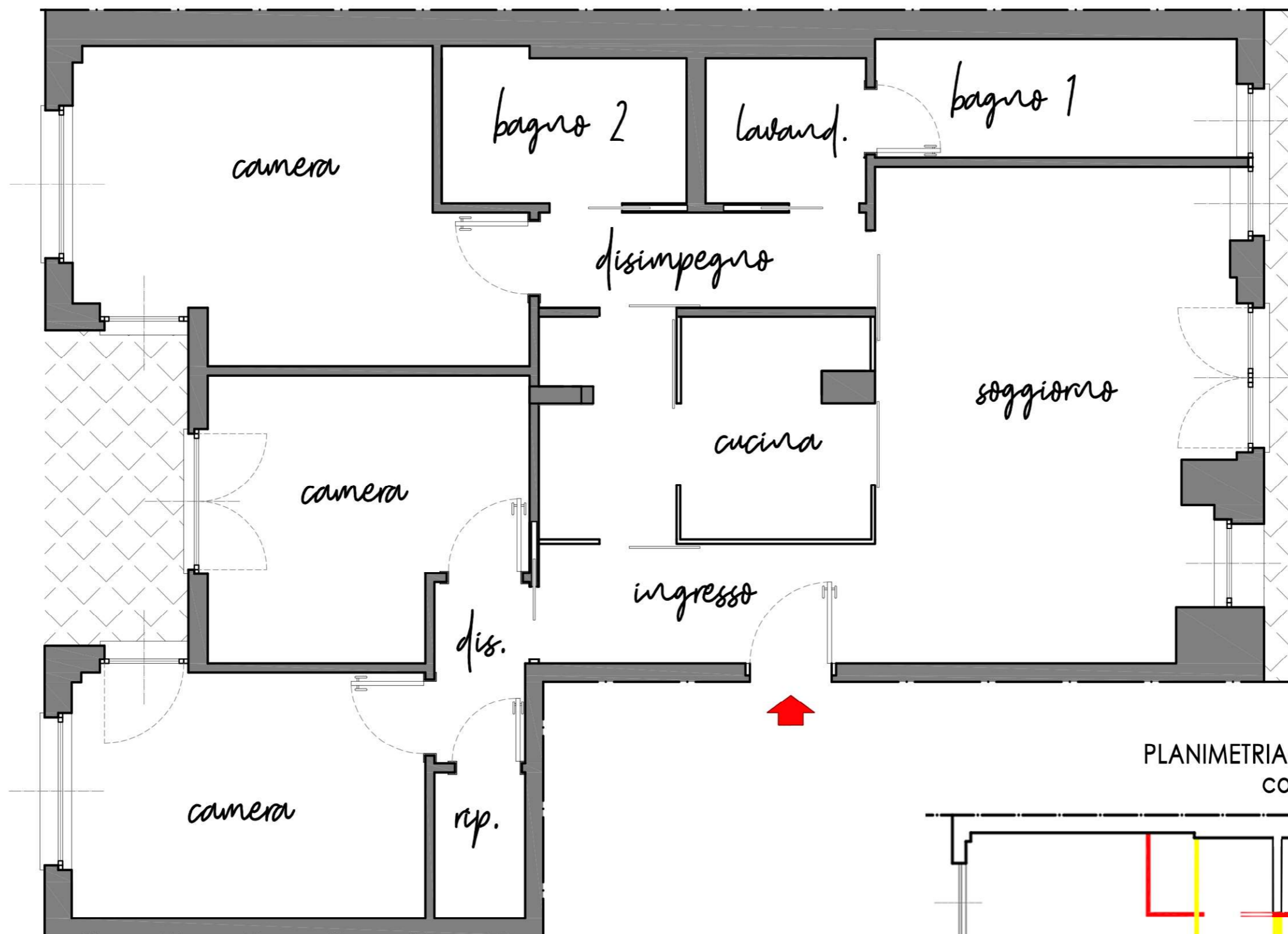




PROGETTO
DI
RISTRUTTURAZIONE
INTERNA

TAV 1

planimetria
stato di fatto
e ipotesi
di progetto

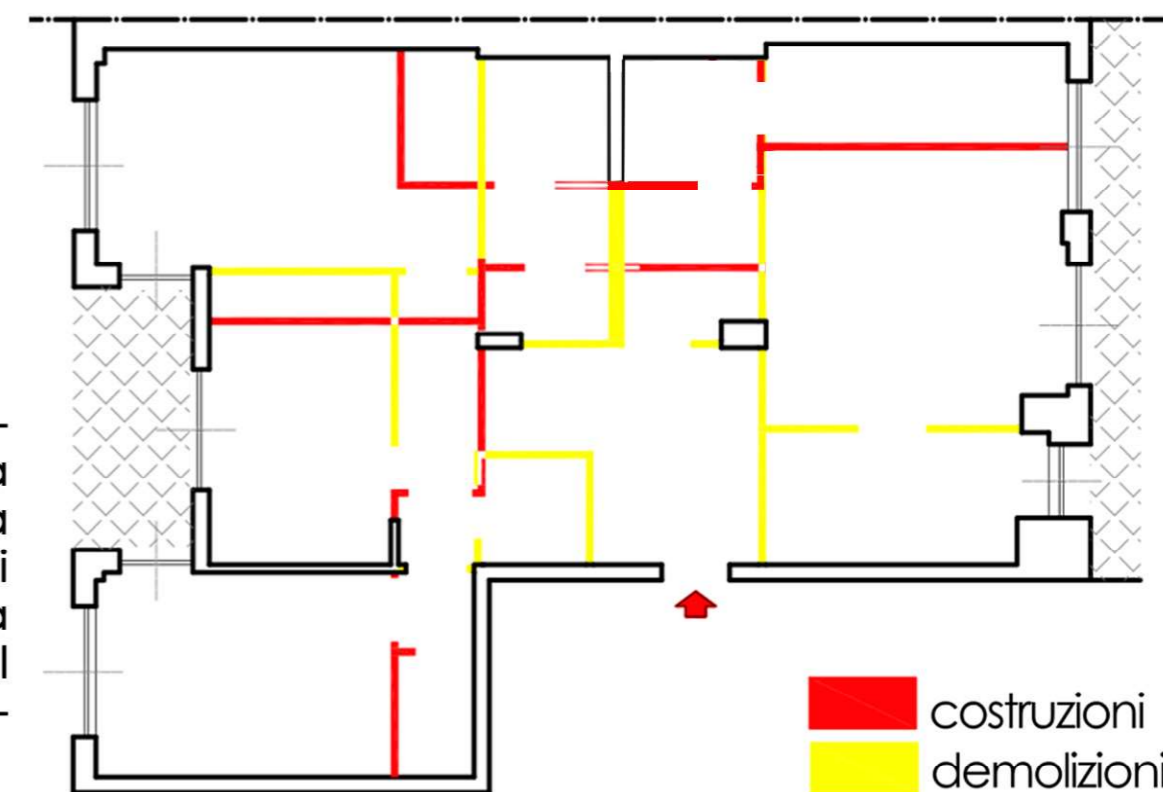


PLANIMETRIA IPOTESI DI PROGETTO
SCALA 1:50

L'intervento proposto redistribuisce completamente gli spazi rendendoli più fluidi e funzionali. Una delle tre camerette è stata ampliata per diventare matrimoniale, mentre un'altra è stata ridotta per ricavare un comodo ripostiglio. La camera degli ospiti è stata ridimensionata ma resta invariata la superficie. La zona dei bagni è stata risistemata, riuscendo a dare una finestra al bagno padronale. Nell'antibagno è stata creata una zona lavanderia.

L'elemento caratteristico è il blocco cucina finestrato che dà sul soggiorno. L'effetto è molto scenografico e gli spazi sono concepiti in modo più fluido e dinamico. Le colonne operative sono infatti poste in una zona di passaggio in modo che la casa venga vissuta a pieno e ci siano meno barriere possibili.

PLANIMETRIA STATO DI FATTO SCALA 1:100
con sovrapposizione intervento



costruzioni
demolizioni

maggio 2016



PLANIMETRIA IPOTESI DI PROGETTO CON ARREDI SCALA 1:50

Giovani
SPAZI



gli arredi sono stati studiati in modo che ci siano tutti comfort per una famiglia in evoluzione. Trattandosi di una coppia giovane, il taglio è moderno ma funzionale. La zona pranzo prevede un tavolo allungabile in modo che ci si possa stare anche in caso di ospiti. Il divano con la poltrona creano una bella zona conversazione e ci sta una comoda parete attrezzata. La camerata è spaziosa per un figlio, ma inserendo un letto a castello e un tavolo rotondo diventa fruibile anche da due ragazzi, lasciando invariata la stanza studio-ospiti.

PROGETTO
DI
RISTRUTTURAZIONE
INTERNA

TAV 2

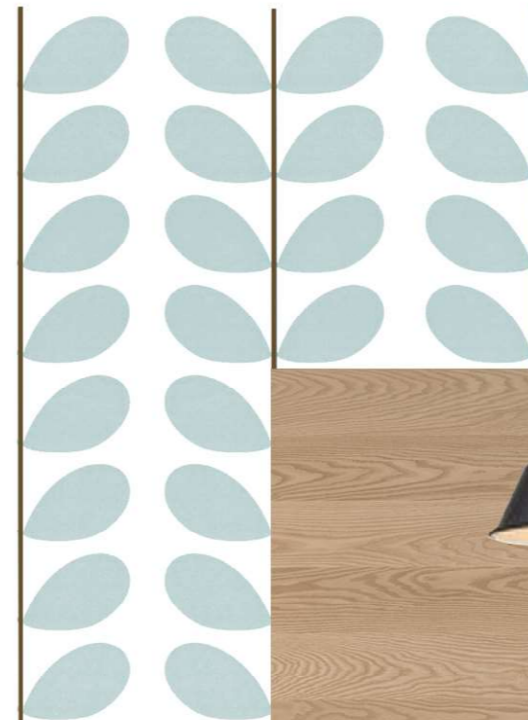
planimetria
arredata
ipotesi
di progetto

maggio 2016



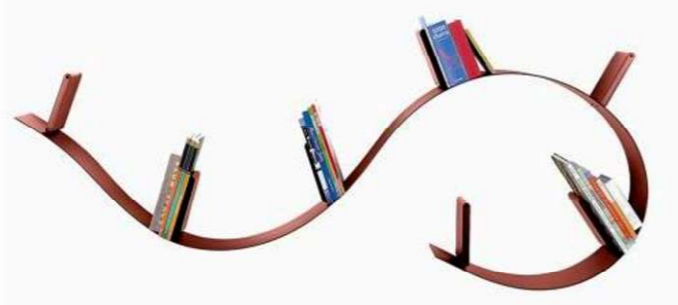
Giovani
SPAZI

PROGETTO
DI
RISTRUTTURAZIONE
INTERNA



TAV 3

moodboard
ispirazioni
e materiali



MOOD NORDICO INDUSTRIALE

maggio 2016



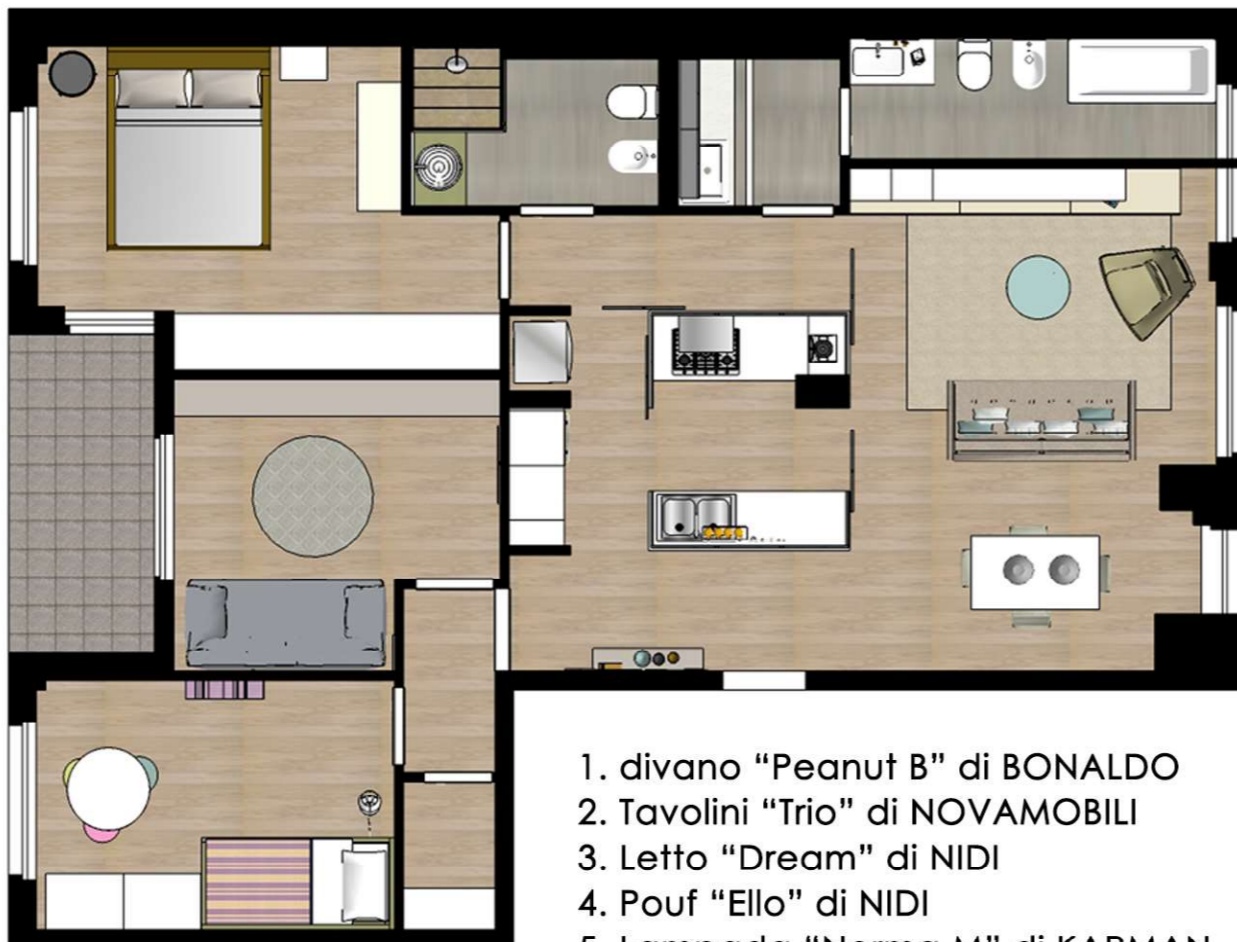
PROGETTO
DI
RISTRUTTURAZIONE
INTERNA

TAV 4

render
e
arredi

maggio 2016

gallery home
DECOR & DESIGN
c.so peschiera 205/207 - 10141 torino
tel +39 011 3835234 - fax +39 011 3808364
info@galleryhome.it www.galleryhome.it



1. divano "Peanut B" di BONALDO
2. Tavolini "Trio" di NOVAMOBILI
3. Letto "Dream" di NIDI
4. Pouf "Ello" di NIDI
5. Lampada "Norma M" di KARMAN



Giovani
SPAZI

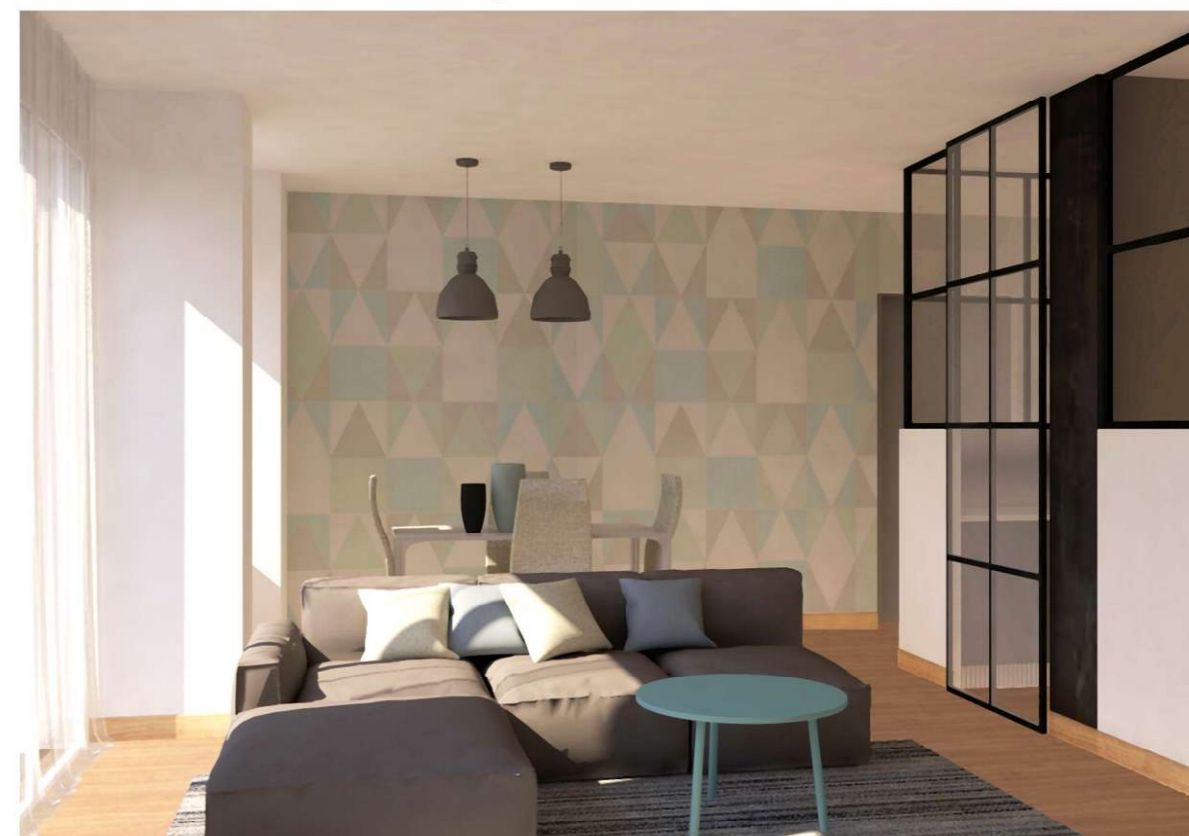


TAVOLA TIPO REALIZZATA PER TUTTI GLI AMBIENTI DELLA CASA